

# PRÉSENTATION DE LA FILIÈRE ST2S

Sciences et Technologies de la Santé et du Soc



# POINTS ABORDÉS :

- Profil des élèves
- Parcours en ST2S
- Enseignements généraux
- Enseignement de spécialité
- L'enseignement de STSS (Sciences et Techniques Sanitaires et Sociales)
- L'enseignement de Biologie Physiopathologie Humaine (BPH)
- L'enseignement de Physique Chimie pour la santé
- Les épreuves du bac
- Les poursuites d'études

# PROFIL DES ÉLÈVES

- Avoir le sens du contact, des qualités d'écoute et de tolérance...
- Être curieux
- Aimer travailler en équipe
- Être sérieux, avoir un esprit d'analyse et de réflexion
- Manifester un intérêt pour les questions sanitaires et sociales du monde contemporain.



# PARCOURS EN ST2S

## **L'Enseignement Optionnel Santé Social**

Thèmes abordables : Action humanitaire, Âges extrêmes de la vie, Handicap et inclusion au quotidien, Hôpital : images et réalités, Pauvreté, logement et santé, Santé et innovations, Vivre ensemble sur un territoire.

## **L'Enseignement Optionnel Biotechnologie**

Biologie appliquée dans le domaine de la santé, de la cosmétologie, l'agroalimentaire, l'environnement.

## **L'Accompagnement Personnalisé :**

- Action de soutien
- Action d'approfondissement
- Action d'aide méthodologique
- Action d'aide à l'orientation



## Horaires des enseignements en première et terminale

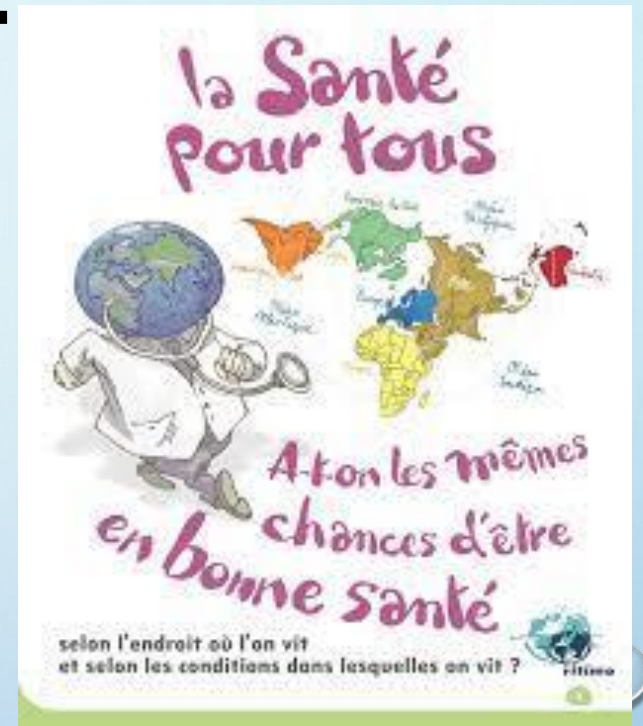
Enseignements communs	Première	Terminale
Français	3H	-
Philosophie	-	2H
Histoire -géographie	1H30	1H30
Enseignement moral et civique	18H annuelles	18H annuelles
Langues vivantes A et B + enseignement technologique en langue vivante A	4H (dont 1H d'ETLV)	4H (dont 1H d'ETLV)
Mathématiques	3H	3H
Education physique et sportive	2H	2H
<b>Enseignements de spécialité</b>		
Physique-chimie pour la santé	3H	-
Biologie et physiopathologie humaines	5H	-
Chimie, biologie et physiopathologie humaines	-	8H
Sciences et techniques sanitaires et sociales	7H	8H
<b>Enseignements optionnels</b>		
ARTS-Arts plastiques	3H	3H

**ETLV** : Enseignement Technologique en Langue Vivante

# SCIENCES ET TECHNOLOGIE DE LA SANTE ET DU SOCIAL (STSS)

## Quelques thèmes abordés :

- L'état de la santé et de bien-être social d'une population
  - Santé individuelle, santé publique
  - Pauvreté, Inégalités sociales...



- **Les politiques de santé publique et les politiques sociales**



- Risque, crise sanitaire, prévention, soins, sécurité sociale...

- **Les méthodologies appliquées au secteur sanitaire et social**



- Démarches d'étude, d'enquête et de projet



# BIOLOGIE ET PHYSIOPATHOLOGIE HUMAINE (BPH)

## Quelques thèmes étudiés :

- L'organisme humain et son autonomie
- La fonction de la nutrition
- La transmission de la vie
- L'hérédité
- Les défenses de l'organisme

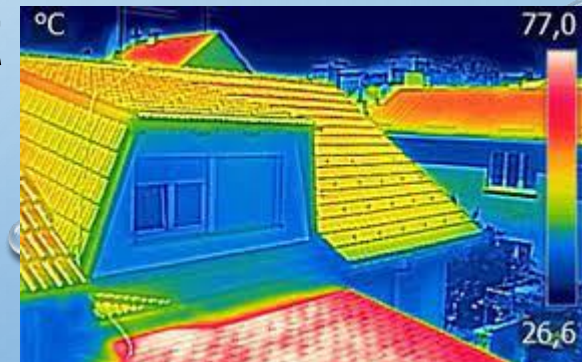




# PHYSIQUE CHIMIE POUR LA SANTÉ

## Quelques thèmes étudiés :

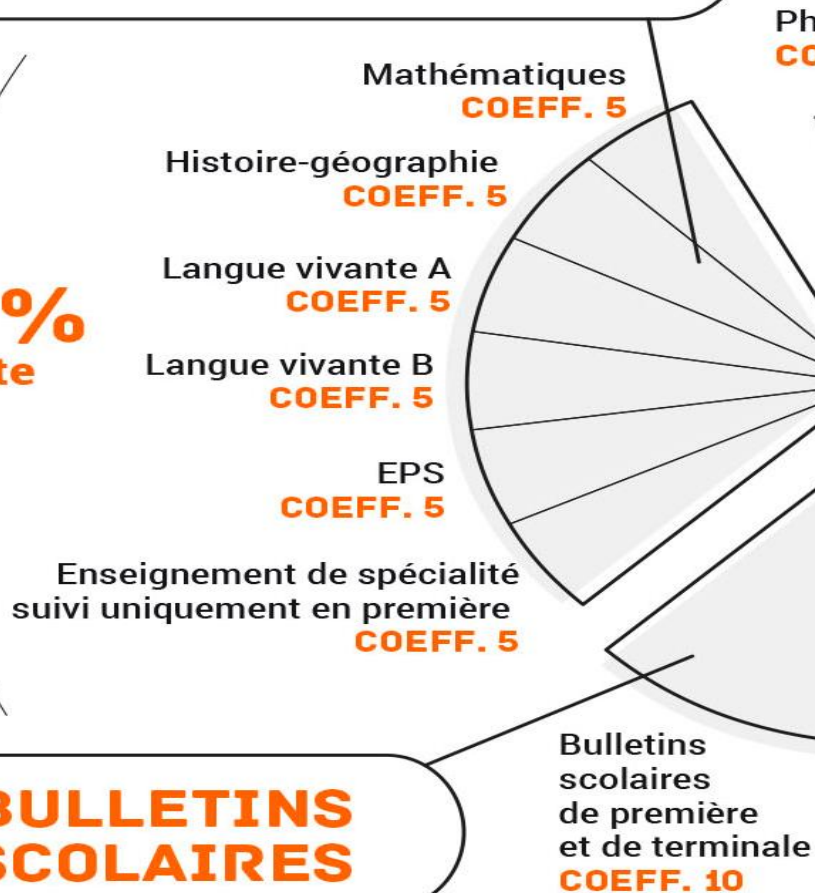
- Comment utiliser les produits ménagers acides ou basiques en toute sécurité ?
- Comment utiliser les produits désinfectants et antiseptiques en toute sécurité ?
- Comment les risques électriques dans l'habitat sont-ils limités ?
- Comment les infrarouges sont-ils utilisés dans certains systèmes de détection ?



# LES ÉPREUVES

## ÉPREUVES COMMUNES DE CONTRÔLE CONTINU

**40%**  
de la note finale



## BULLETINS SCOLAIRES

Philosophie  
COEFF. 4

Grand oral  
COEFF. 14

Mathématiques  
COEFF. 5

Histoire-géographie  
COEFF. 5

Langue vivante A  
COEFF. 5

Langue vivante B  
COEFF. 5

EPS  
COEFF. 5

Enseignement de spécialité  
suivi uniquement en première  
COEFF. 5

Bulletins  
scolaires  
de première  
et de terminale  
COEFF. 10

Français  
(épreuve  
anticipée  
en première)  
COEFF. 10

Enseignement  
de spécialité  
COEFF. 16

Enseignement  
de spécialité  
COEFF. 16

## ÉPREUVES TERMINALES

**60%**  
de la note finale



Licence de sciences pour la santé, de psychologie, d'administration des entreprises, de sports ... le bac ST2S est un vrai bac qui m'ouvre les portes de l'université

ALLER A LA FACULTE

FAIRE UNE ECOLE POUR UN METIER PARAMEDICAL



Pour devenir infirmière.er psychomotricien.ne auxiliaire de puériculture... et prendre soin des autres

AVEC UN BAC ST2S JE PEUX...

ENTRER EN BTS

Dietétique, cosmétique, économie sociale et familiale, métiers de laboratoire, SP3S... tous les BTS sont accessibles.



FAIRE UNE ECOLE POUR UN METIER SOCIAL

Pour devenir éducateur.trice de jeunes enfants.



éducateur.trice spécialisé.e assistant.e sociale, animateur.trice socio-culturelle ... et ainsi accompagner ceux qui en ont besoin

ENTRER EN IUT

50%

Toutes les filières de carrières sociales, les sciences de laboratoire ... En plus, comme pour les BTS, les IUT réservent 50 % de leurs places aux bac technologiques donc j'ai plus de chance d'y accéder.